

STIMULATE FRUIT SIZER

Cítricos



ESTRATEGIAS STOLLER



Nov

Dec

Jan

Feb

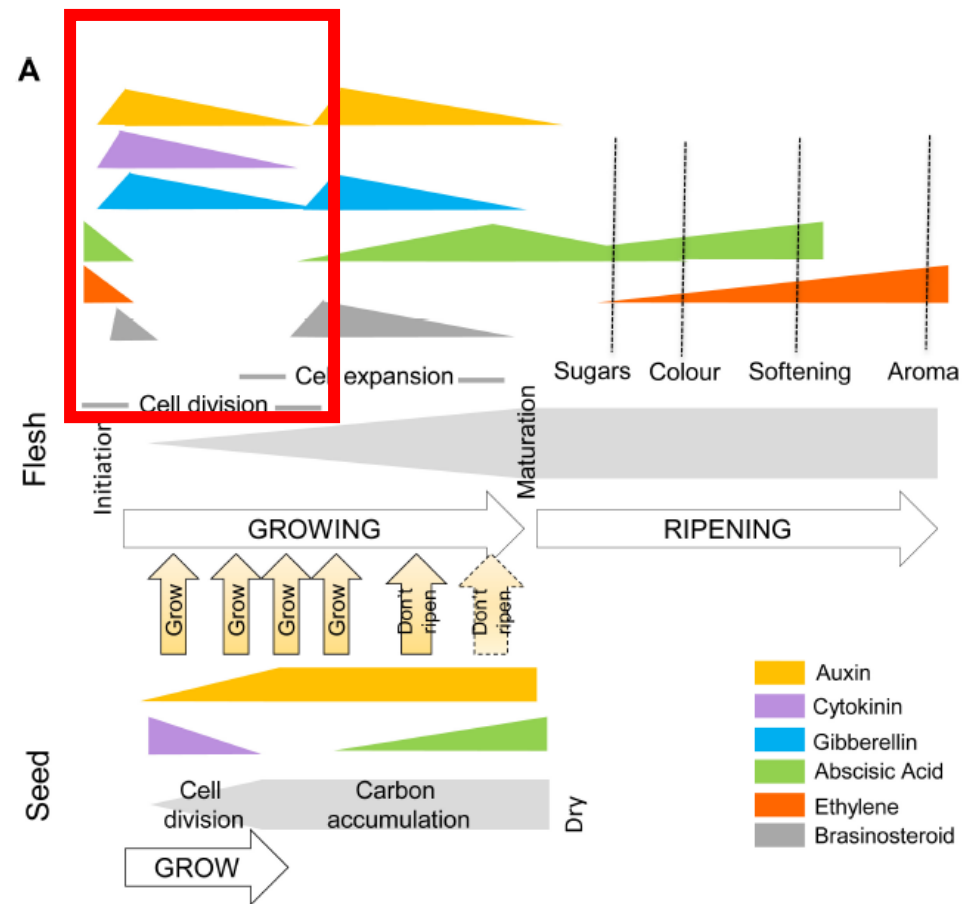


Promover
crecimiento de fruto
y desarrollo de
color.

Promoción Crecimiento Fruto

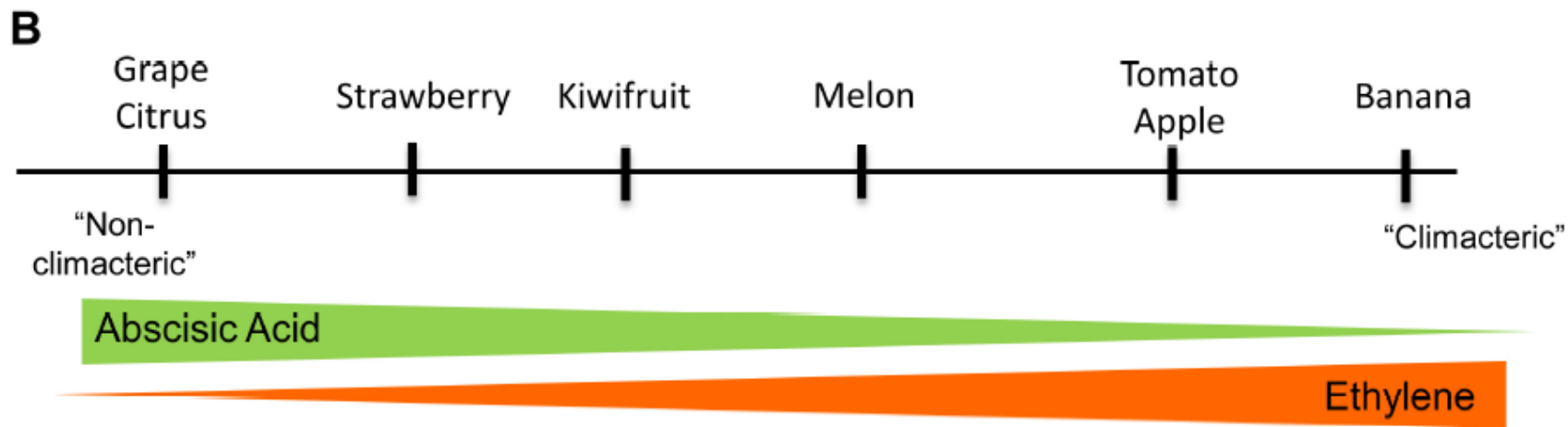


Objetivo es potenciar la dinámica natural de las fitohormonas.



Promoción Color

Stoller Color

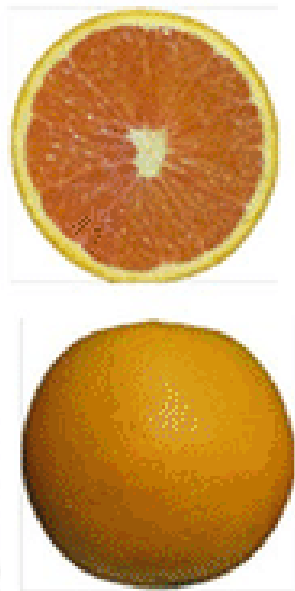


Objetivo es potenciar la dinámica natural de acumulación de color.



Promoción Color

Stoller Color



- *Chlorophylls*
- *Anthocyanins*
- *Carotenoids*





Resultados





INFORMACIÓN GENERAL

Desarrollador

Agro Investigación

Especie

Naranja cv. Fukumoto

Región y Localidad

Región Metropolitana, Melipilla

Otra información

Portainjerto Rubidoux; marco plantación: 2 x 5 m; 13 años de edad

Producto	Dosis	Momento de Aplicación
Control (Agua)		
2,4 D	200 cc/ 100L	Caída Fisiológica (18-20 mm)
Stimulate Fruit Sizer®	100 cc/ 100L	Caída Fisiológica (18-20 mm)
		Caída Fisiológica (20-25 mm)
3,5,6 TPA	1,5 tabletas / 100 L	Caída Fisiológica (20-25 mm)

Cuadro 1. Resumen de tratamientos.



RESULTADOS

Tratamiento	Total		Exportable	
	Kg/planta	Frutos/planta	Kg/planta	Frutos/planta
Testigo	32,7	119	30,4	111
2,4 DP 18-20mm	48,7	203	46,4	188
Stimulate Fruit Sizer®	60,8	237	58,8	224
3,5,6 TPA 20-25mm	54,5	218	53,2	210

Cuadro 2. Productividad Total y Productividad Exportable



RESULTADOS

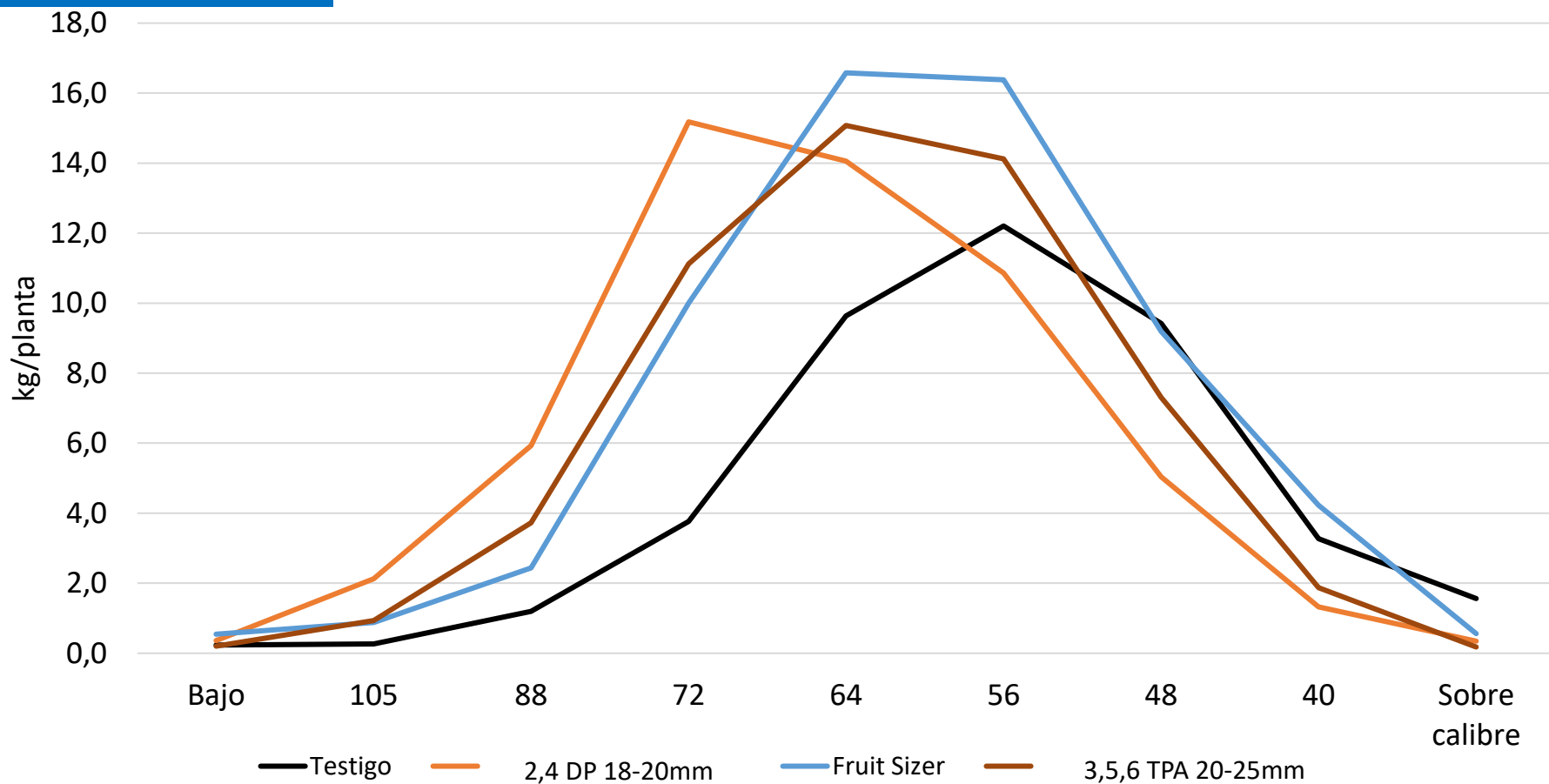


Gráfico 1. Efecto de la aplicación de reguladores de crecimiento sobre la **distribución de calibre** en Fukumoto (Kg/planta).



RESULTADOS

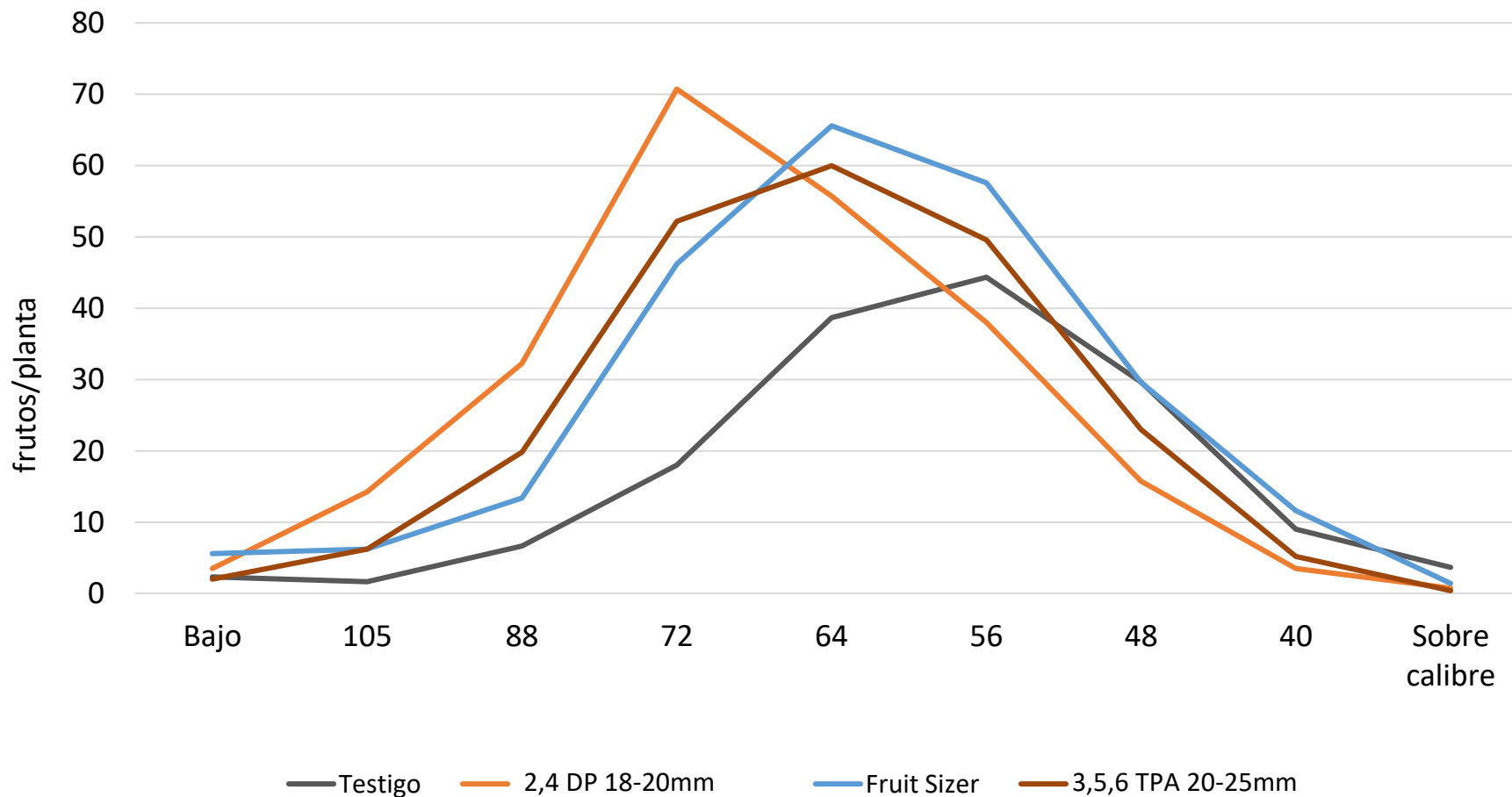


Gráfico 1. Efecto de la aplicación de reguladores de crecimiento sobre la **distribución de calibre** en Fukumoto (N° frutos/planta).



INFORMACIÓN GENERAL

Desarrollador

Agro Investigación

Especie

Mandarina, cv Clemenzuz

Región y Localidad

Región Metropolitana, Linderos

Otra información

Portainjerto C35; marco plantación: 2 x 4,5 m; 6 años de edad

Producto	Dosis	Momento de Aplicación
Control (Agua)		
2,4 DP	200 cc/ 100L	Caída Fisiológica (13-15 mm)
Stimulate Fruit Sizer®	100 cc/ 100L	Caída Fisiológica (13-15 mm)
		Caída Fisiológica (16-18 mm)

Cuadro 1. Resumen de tratamientos.

*Mojamiento: 1500 L/ha.



RESULTADOS

Tratamiento	Total		Exportable	
	Kg/planta	Frutos/planta	Kg/planta	Frutos/planta
Testigo	15,6	181	15,3	175
2,4 DP	19,6	216	19,4	211
Stimulate Fruit Sizer®	19,2	208	18,7	203

Cuadro 2. Productividad Total y Productividad Exportable



RESULTADOS

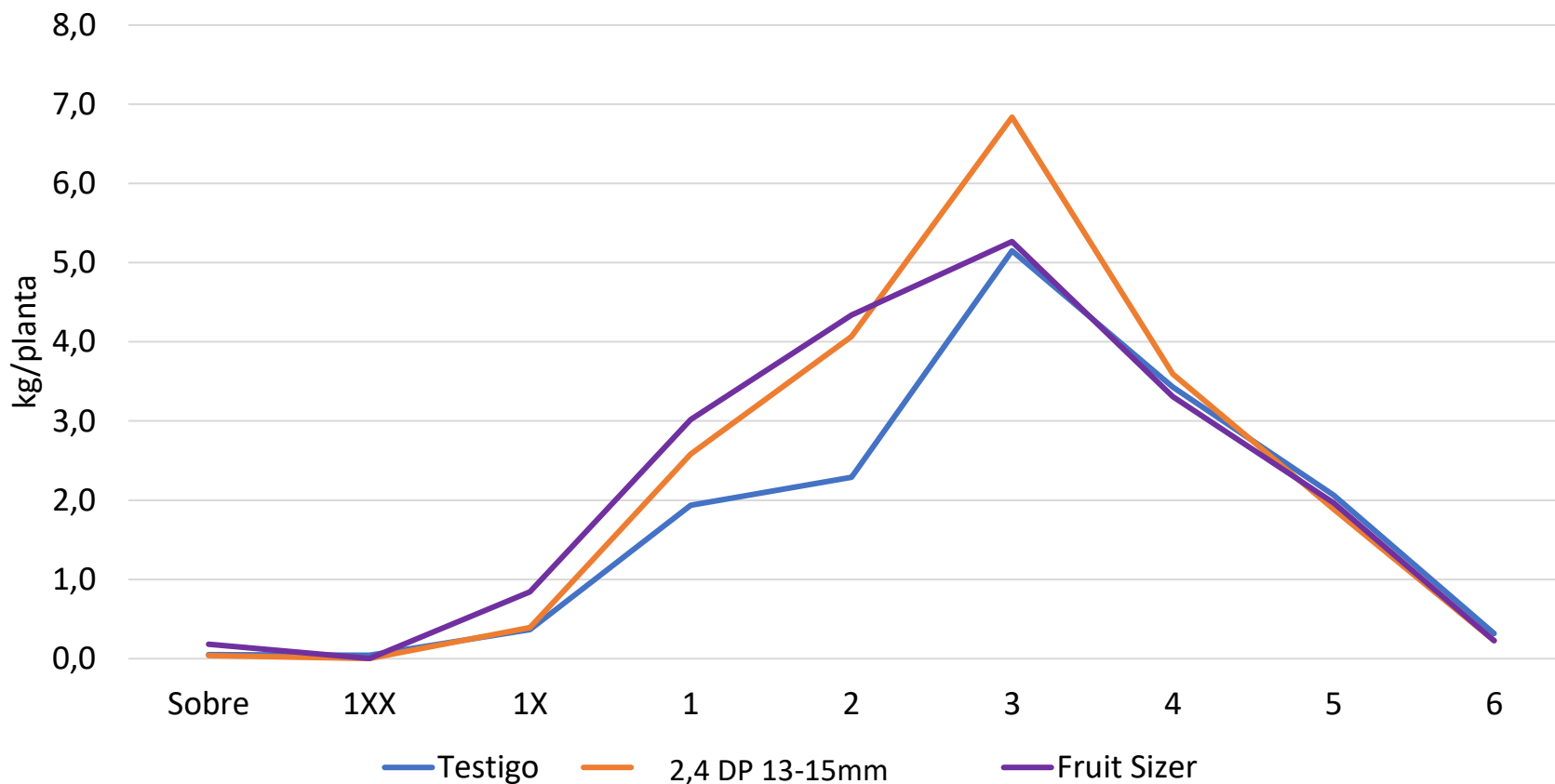


Gráfico 1. Efecto de la aplicación de reguladores de crecimiento sobre la **distribución de calibre** en Clemenz (Kg/planta).



INFORMACIÓN GENERAL

Desarrollador ANROS-Enrique Rosales	Especie Mandarino cv. Tango
Región y Localidad Región Valparaíso, Panquehue	Otra informaciones

Tratamientos	Productos	Dosis (L o Kg/Ha)	Momento de Aplicación
Control – T0	Control sin aplicación		
Stoller – T1	Stoller Color	6 L/ha	Quiebre de color y 14 días después

Cuadro 1. Resumen de tratamientos.
Mojamiento de 2000 L/ha.





RESULTADOS

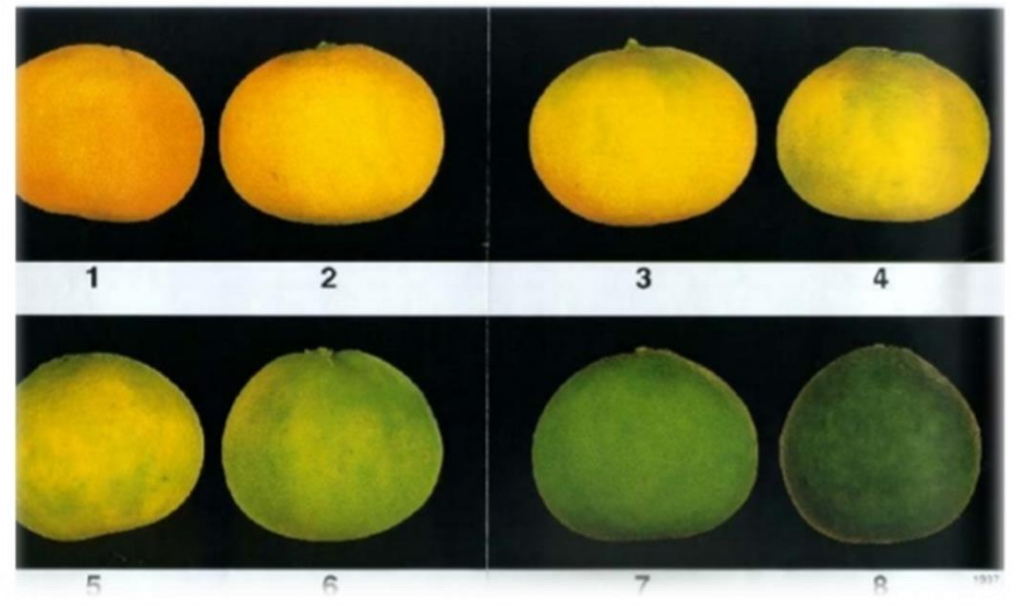
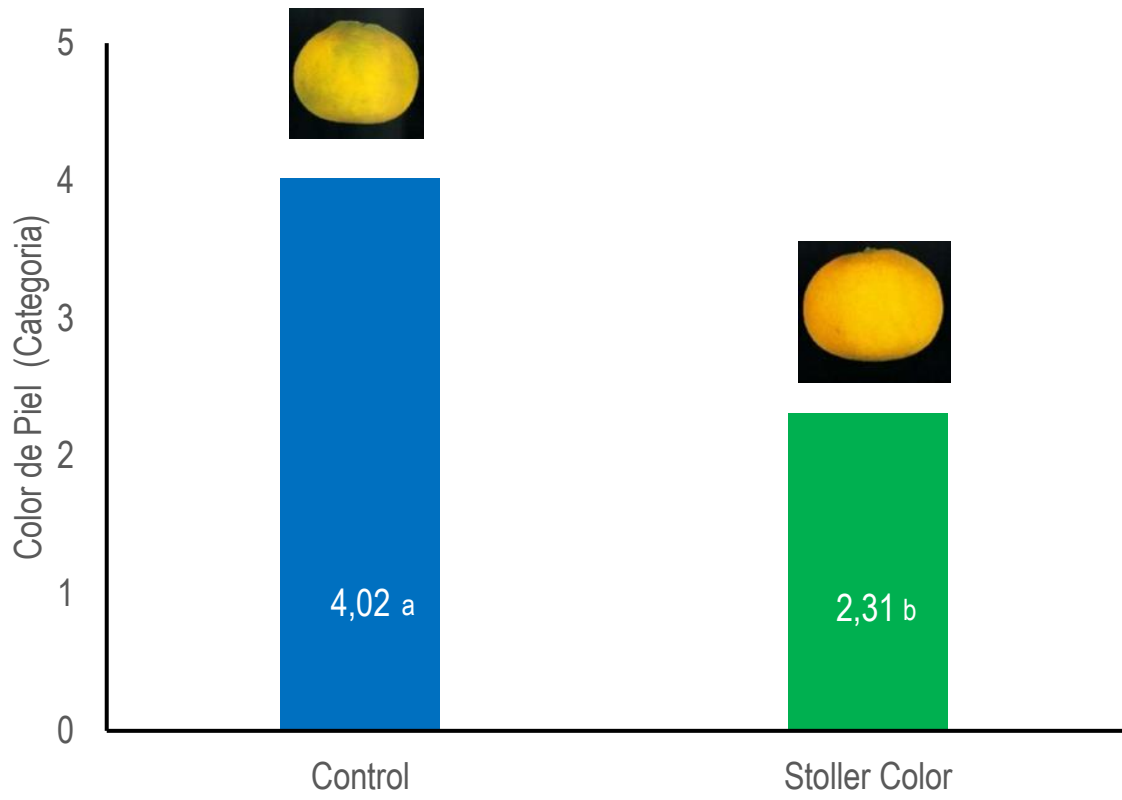


Figura 1. Color de piel medio.





RESULTADOS



Figura 2. Registro visual de tratamientos.





RESULTADOS

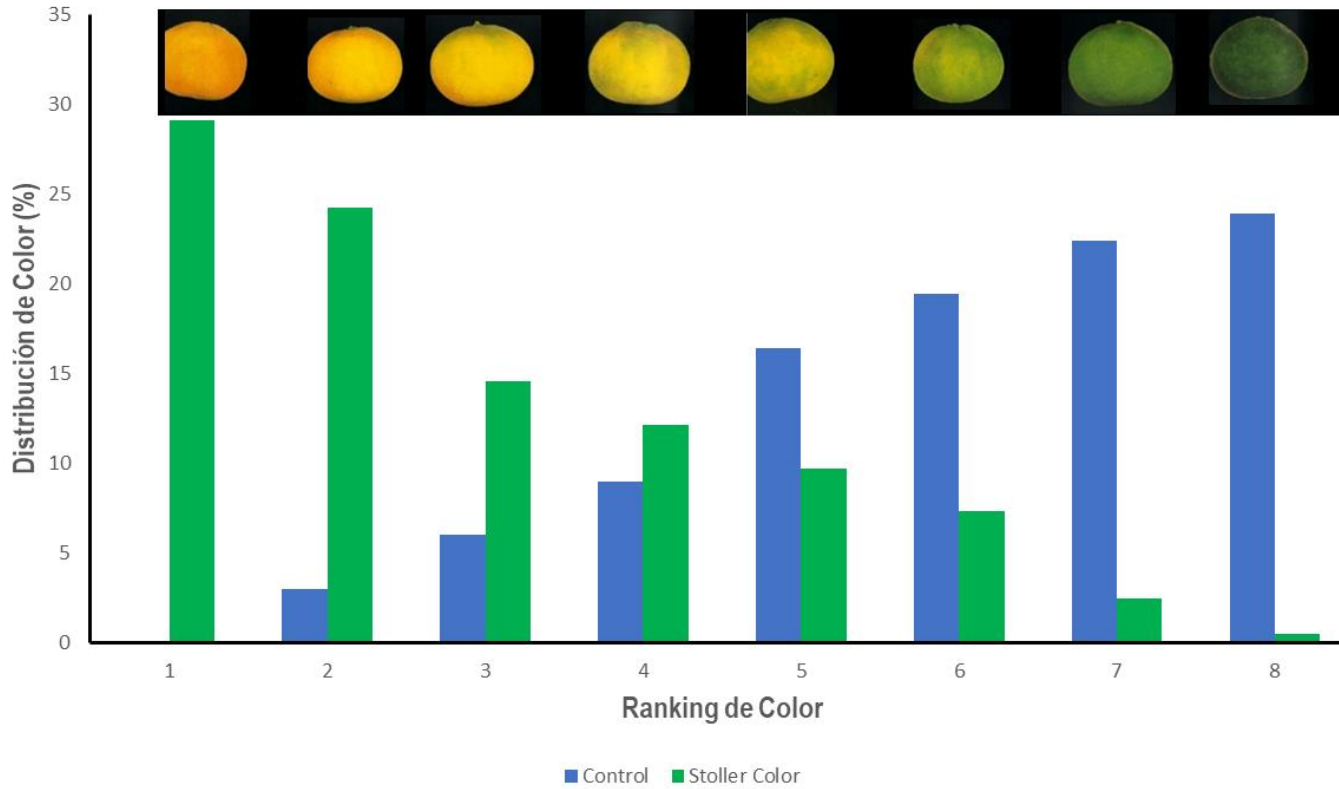


Figura 3. Distribución de color por categoría.





Features



Desarrollador

Stoller Chile Technical Department

Mandarina cv. W. Murcott

Localidad

Valparaíso Región, Nogales (32°42'29.51"LS 71°14'32.26"LW)

General Information

Plantación 2013 at 5.0 m x 2.0 m

Tratamientos	PRODUCTOS	Dosis (L/Ha)	N° Aplicaciones	Momento Aplicación
Control - T0			Control	
Treatment – T1	Stoller Color	6 L/ha	3	Quiebre de color, 30 días después y 20 días antes de cosecha.

Table 1. Tratamientos

* Spray volume: 1500 L/ha





RESULTS

Tratamientos	Clorofila a mg/100 g PF	Clorofila b mg/100 g PF	ClorofilaTotal mg/100 g PF	Carotenoides mg/100 g PF
Control - T0	0,35 a	0,43 a	0,78 a	2,61 b
Stoller Color – T1	0,22 b	0,38 b	0,61 b	3,36 a
Significancia	**	**	**	**
P-value	0.000	0,004	0,008	0,0014

Table 9. Resumen pigmentos.



