



**Stoller**<sup>®</sup>

Activando el poder de las plantas

FICHA TÉCNICA

# PastureMax<sup>®</sup>

- Pasture Max es un bioestimulante líquido que promueve el crecimiento de la pradera a través de la división celular (Citoquininas), lo que se traduce en un aumento en la productividad y la calidad del forraje; cuando la tasa de crecimiento de esta es menor.
- Es un producto líquido que contiene macronutrientes y hormonas vegetales. Formulado para darle a la planta la Nutrición y Balance Hormonal Óptimo.
- Está diseñado especialmente para complementar el programa de fertilización al suelo y darle a la pradera los beneficios que no puede tener con solo la absorción de nutrientes del suelo.
- Logra un balance hormonal ideal en la planta debido a las cantidades y proporciones adecuadas de hormonas en su formulación, permitiendo acercarse al máximo potencial genético de las plantas.
- Contiene Nitrógeno Amínico estabilizado lo que permite que la planta use menos energía metabólica para su absorción y que sea absorbido rápidamente por las hojas.

## COMPOSICIÓN QUÍMICA

### MACRONUTRIENTES

Nitrógeno Amínico (N)	16%
Potasio (K)	4%

### MÁS COFACTORES DE CRECIMIENTO

## VENTAJAS

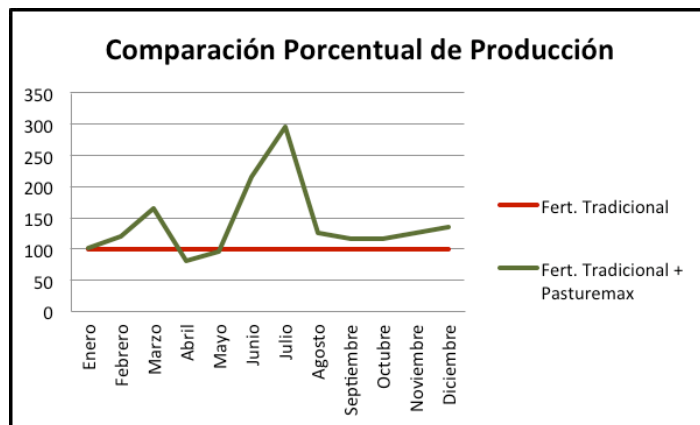
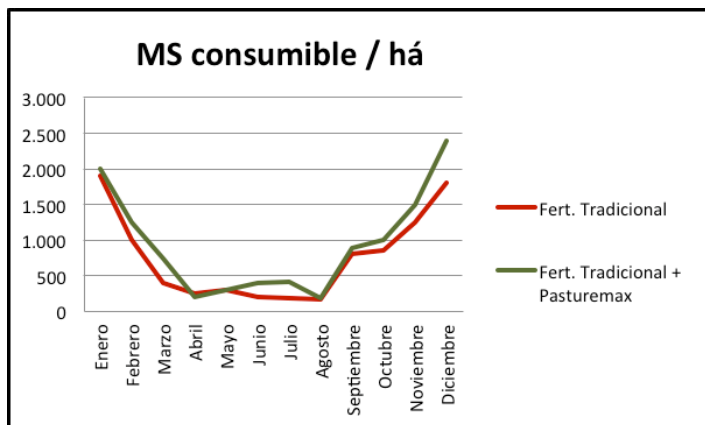
- Aumenta la producción de la pradera cuando la tasa es mas baja (Kg MS/ha).
- Aumenta la energía metabolizada por hectárea. (Mcal/kg MS).
- Aumenta los Carbohidratos solubles, haciendola mas palatable.
- Se reduce el circuito de pastoreo.
- Relación Costo/Beneficio óptimo ya que aumenta la producción de leche a un costo muy bajo.

## CARACTERÍSTICAS FÍSICO-QUÍMICAS

Estado físico	Concentrado Soluble
pH	4,6
Da	1,2
Peso específico	1,23 Kg / L
Solubilidad en agua	100%

Durante el otoño, invierno y verano existen condiciones de stress ambientales, lo cual hace que la eficiencia de los fertilizantes nitrogenados en cobertera sea baja y la tasa de crecimiento de la pradera sea menor.

La fertilización vía foliar permite incrementar la tasa de crecimiento de la pradera, suministrando hormonas vegetales y fuentes nitrogenadas amónicas, las cuales permiten un balance y estímulo hormonal y una nutrición adecuada, lo que se traduce en un crecimiento más activo de las ballicas durante las etapas climáticas más complicadas para su desarrollo y crecimiento.



Fuente: Campex Barro Blanco, 2015. Promedio de evaluaciones de las temporadas 2013-2014-2015.

Fuente: Campex Barro Blanco, 2015. Promedio de evaluaciones de las temporadas 2013-2014-2015.

**Cuadro 1. Evaluación de Costos\***

MES	Producción MS/há		COSTO EXTRA (\$/há)**
	Fertilización Tradicional	Pasturemax	
Enero	1.900	2.000	5.800
Febrero	1.000	1.250	5.800
Marzo	400	750	5.800
Abril	250	200	5.800
Mayo	300	300	5.800
Junio	200	400	5.800
Julio	180	420	5.800
Agosto	170	180	5.800
Septiembre	800	900	5.800
Octubre	850	1.000	5.800
Noviembre	1.250	1.500	5.800
Diciembre	1.800	2.400	5.800
<b>TOTAL</b>	<b>9.100</b>	<b>11.300</b>	<b>69.600</b>
	<b>DIFERENCIA (Kg MS)</b>	2.200	
	<b>DIFERENCIA (%)</b>	24,2%	
	<b>COSTO DEL Kg MS EXTRA PRODUCTO (\$/Kg)</b>	31,6	

\*Valores calculados en base a ensayo realizado en Campex Barro Blanco durante las temporadas 2013-2014-2015.

\*\* Valor del producto + valor de la aplicación (petróleo) con valor del dólar a \$630.-.

● Instrucciones de uso		
Otoño	1,5 L/ha	Después de la primera lluvia, y repetir a los 20 días.
Invierno	1,5 L/ha	Una aplicación mensual durante los meses de invierno.
Verano	1,5 L/ha	Una aplicación mensual durante los meses de verano.

No use más de 5 L de Pasture Max en 200 L de agua.  
No mezclar Pasture Max con aceite mineral o productos a base de cobreamoniacal.



Para consultas técnicas contactarse con el Ingeniero Agrónomo de Stoller en su zona o con el Departamento técnico Stoller de Chile S.A.

E-Mail: [dtecnico@stoller.cl](mailto:dtecnico@stoller.cl)  
[www.stoller.cl](http://www.stoller.cl)

FABRICADO POR: Stoller de Chile S.A.  
Bajo la licencia de Stoller Enterprises Inc.  
\*Marca Registrada de stoller de Chile S.A.

Ruta 5 Sur, Km 192, Curicó, Chile.  
Teléfono +56 (75) 231 4 789

© Marca Registrada de Stoller de Chile S.A.