



- Graze More, es un bioestimulante líquido que promueve el crecimiento de la pradera a través de la división celular (Auxinas y Citoquininas) y elongación celular (Acido Gibérelico), lo que se traduce en un aumento en la productividad y la calidad del forraje; cuando la tasa de crecimiento de esta es menor.
- Es un producto líquido que contiene macronutrientes, micronutrientes y hormonas vegetales. Formulado para darle a la planta la Nutrición y Balance Hormonal Óptimo.
- Está diseñado especialmente para complementar el programa de fertilización al suelo y darle a su cultivo los beneficios que no puede tener con solo la absorción de nutrientes del suelo.
- Logra un balance nutricional y hormonal ideal en la planta debido a las cantidades y proporciones adecuadas entre los nutrientes y las hormonas en su formulación, permitiendo el desarrollo del máximo potencial genético de las plantas.
- Contiene Nitrógeno Amínico estabilizado lo que permite que la planta use menos energía metabólica para su absorción y que sea absorbido rápida y totalmente por las hojas y raíces.

VENTAJAS

- Aumenta la producción de la pradera cuando la tasa es mas baja (Kg MS/ha).
- Aumenta la energía metabolizada por hectárea. (Mcal/kg MS).
- Aumenta los Carbohidratos solubles, haciendola mas palatable.
- Se reduce el circuito de pastoreo.
- Relación Costo/Beneficio óptimo ya que aumenta la producción de leche a un costo muy bajo.

Composición Química

MACRONUTRIENTES	
Nitrógeno Amínico (N)	15%
Potasio (K)	4%
Calcio (Ca)	4%
Magnesio (Mg)	1,3%
MICRONUTRIENTES	
Manganeso (Mn)	0,4%
Zinc (Zn)	0,4%
Hierro (Fe)	0,3%
Cobre (Cu)	0,13%
Boro (B)	0,13%
Molibdeno (Mo)	0,06%
Cobalto (Co)	0,01%
COFACTORES HORMONALES	

Valores en % peso/volumen
ppm= mg/l

Características físico-químicas

Estado físico	Concentrado Soluble
pH	1.73
Peso específico	1,23 Kg / L
Solubilidad en agua	100%

FICHA TÉCNICA

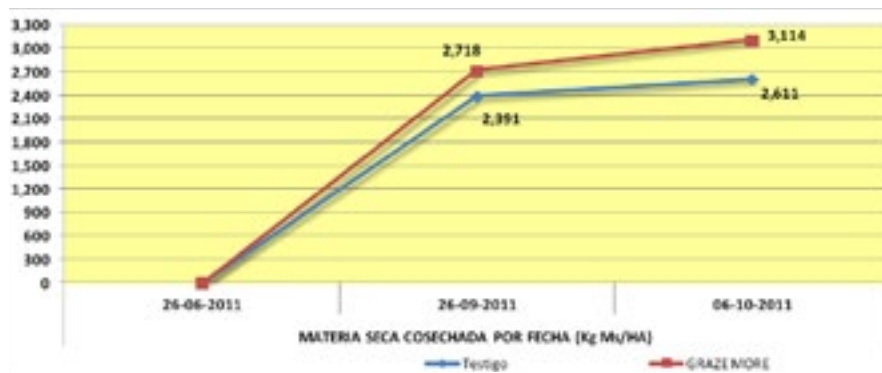
Desde finales de otoño hasta inicios de primavera existen condiciones de stress ambientales por bajas temperaturas y altas pluviometrías, lo cual hace que la eficiencia de los fertilizantes nitrogenados en cobertera sea baja y la tasa de crecimiento de la pradera sea menor.

La fertilización vía foliar permite incrementar la tasa de crecimiento de la pradera, suministrando fuentes nitrogenadas amónicas, las cuales implican un menor costo energético para las plantas.

La Unión, Región de Los Ríos
 Depto. Técnico COLUN
 Se realizó aplicación de 5,0 Lt/ha el 28-07-2011



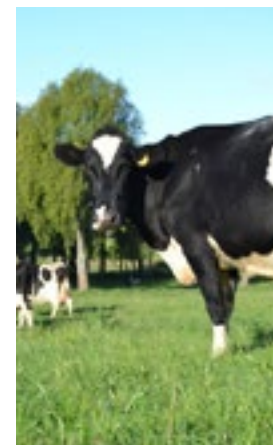
Osorno, Región de Los Lagos
 Ing. Agrónomo Carlos Soto
 Se realizó aplicación de 5,0 Lt/ha el 25-06-2011



Testimonial
 Cristino Winkler
 Productor de Leche
 Casma X Región
 Cultivo: Praderas

Graze More®

"El 2011 tuvimos la necesidad de producir más forraje en los meses de invierno. Aplicamos GRAZE MORE esperando tener resultados a los 62 días. al día 34 tuvimos resultados considerables: **mayor crecimiento de las ballicas, más acumulación de materia seca disponible para el rebaño lechero, y una reducción de los días de rezago**". Logramos tener una primavera anticipada en 30 días, ganando una talada completa anual".



Instrucciones de Uso

Cultivo	Dosis	Observaciones
Praderas	4-5 L/ha	Aplicar 5 a 7 días después de un corte o talajeo. Con un mojamiento de entre 150 a 200 lts de agua por hectárea.

No use más de 5 L de Graze More en 200 L de agua. No mezclar Graze More con aceite mineral o productos a base de cobre amoniacal.

Leer cuidadosamente la etiqueta antes de usar este producto.

Condiciones de venta:

- El vendedor garantiza exclusivamente que este producto contiene los ingredientes especificados en la etiqueta.
- Como el almacenamiento, la época, lugar y dosis de la aplicación están fuera del control del vendedor, eventuales daños a causa del uso o almacenamiento no son responsabilidad del vendedor.

Compatibilidad: Cuando lo utilice como parte de un programa nutricional y/o protección siga este orden de mezcla:

- 1- Agua
- 2- Foli-Zyme®
- 3- Agroquímico

Stoller en su región es:

XV Región Alvaro Villarroel +56 9. 3 224 0339	III Y IV Región Ulises Pizarro Felipe Pizarro +56 9. 9 534 2016 +56 9. 3 443 3941	V Región Luisa Baeza +56 9. 6 845 3268	Región Metropolitana Orriana Reyes Josefa Bitsch +56 9. 4 248 8538 +56 9. 3 379 4332	VI Región Alejandro Guajardo Nicolás Torres +56 9. 8 916 2012 +56 9. 9 451 4354
VII Región Paula Vargas Nicole Guzmán +56 9. 9 451 4384 +56 9. 3 469 1858	VIII Región Fabián Suescun +56 9. 9 630 6790	IX Región Camilo Quezada +56 9. 4 010 6875	XIV y X Región Antonio Villagra +56 9. 9 537 5239	Jefe Regional Zona Norte (III a VI) Fredy Morales +56 9. 9 451 4385
				Jefe Regional Zona Sur (VII a XIV) Claudio Romero +56 9. 9 161 8424



Para consultas técnicas contactarse con él Ing. Agrónomo de Stoller en su zona o con el Departamento Técnico de Stoller de Chile S.A.

stoller@stoller.cl
 www.stoller.cl

Fabricado por STOLLER DE CHILE S.A.
 Bajo la licencia de STOLLER ENTERPRISES INC.

Ruta 5 Sur, Km 192, Curicó, Chile.
 Teléfono +56 (75) 2 314 789

® Marca Registrada de Stoller de Chile S.A. 219